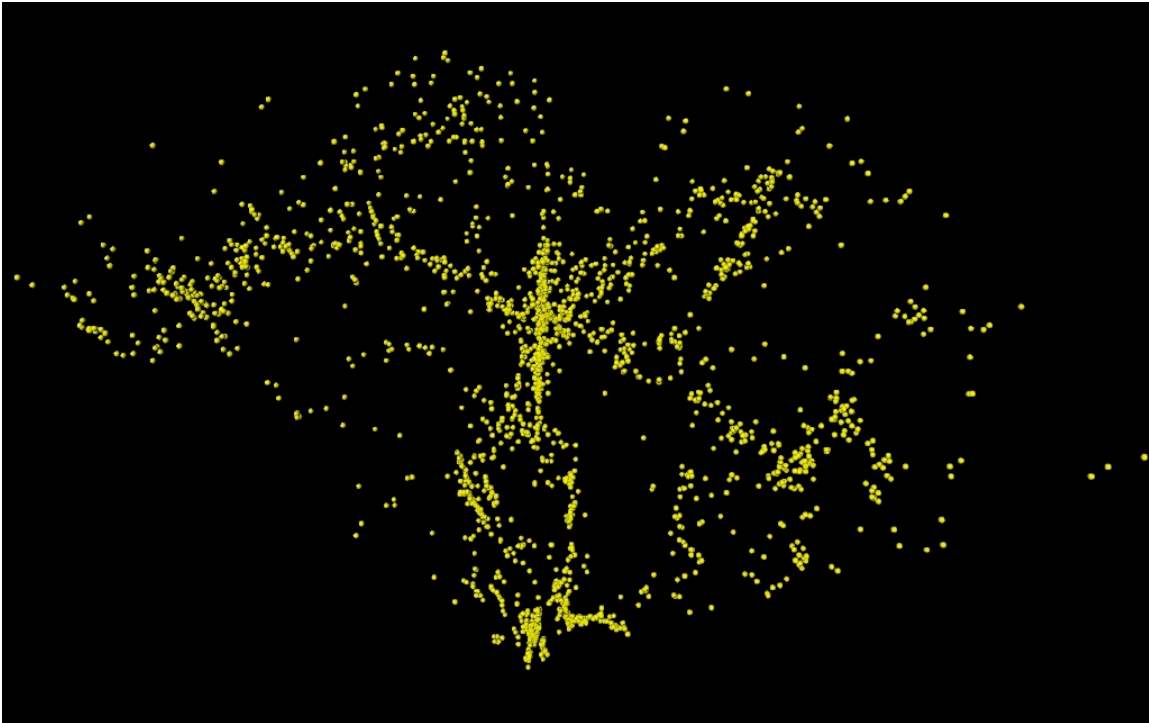


Strukturen im Universum

Kann diese Galaxienverteilung durch Zufall entstehen?
Probieren Sie es aus! Bringen Sie das Ergebnis zur
nächsten Vorlesung mit (am 26. Oktober).



(Eine dünne Scheibe des Universums; Quelle: CfA Redshift Survey)

Sie brauchen einen Computer. Für die x und y Koordinaten jedes Punkts überzeugen Sie den Computer, Zufallszahlen zwischen 0 und 1 zu wählen. Wiederholen Sie dies, bis Sie 1000 Punkte erhalten (etwa die Zahl der Galaxien im oberen Bild). Tragen Sie die Punkte auf, versuchen Sie es mehrmals. Sieht das Ergebnis der richtigen Galaxienverteilung ähnlich?